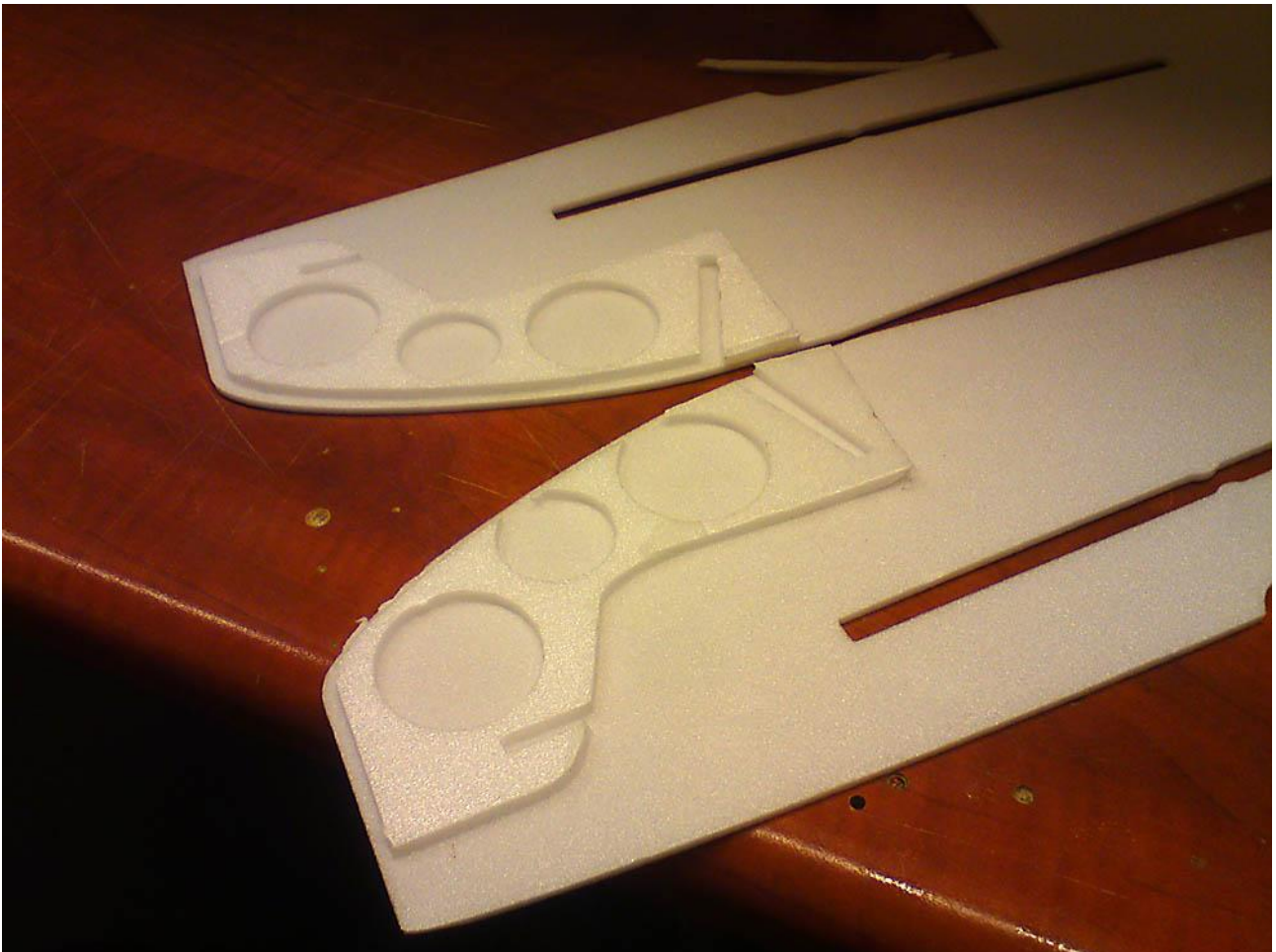
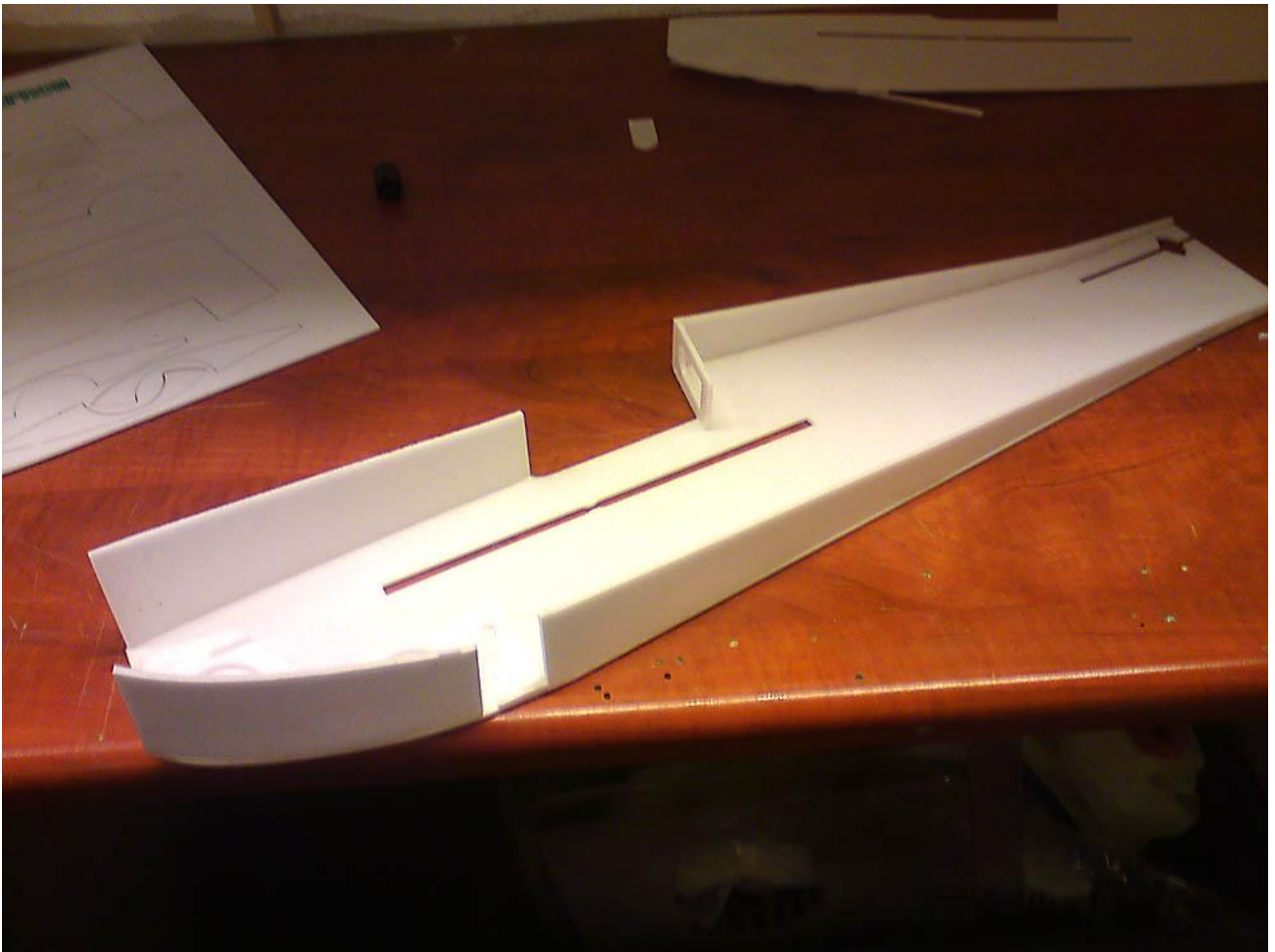


Gratulerer m Edge 540 fra Ultramicro.

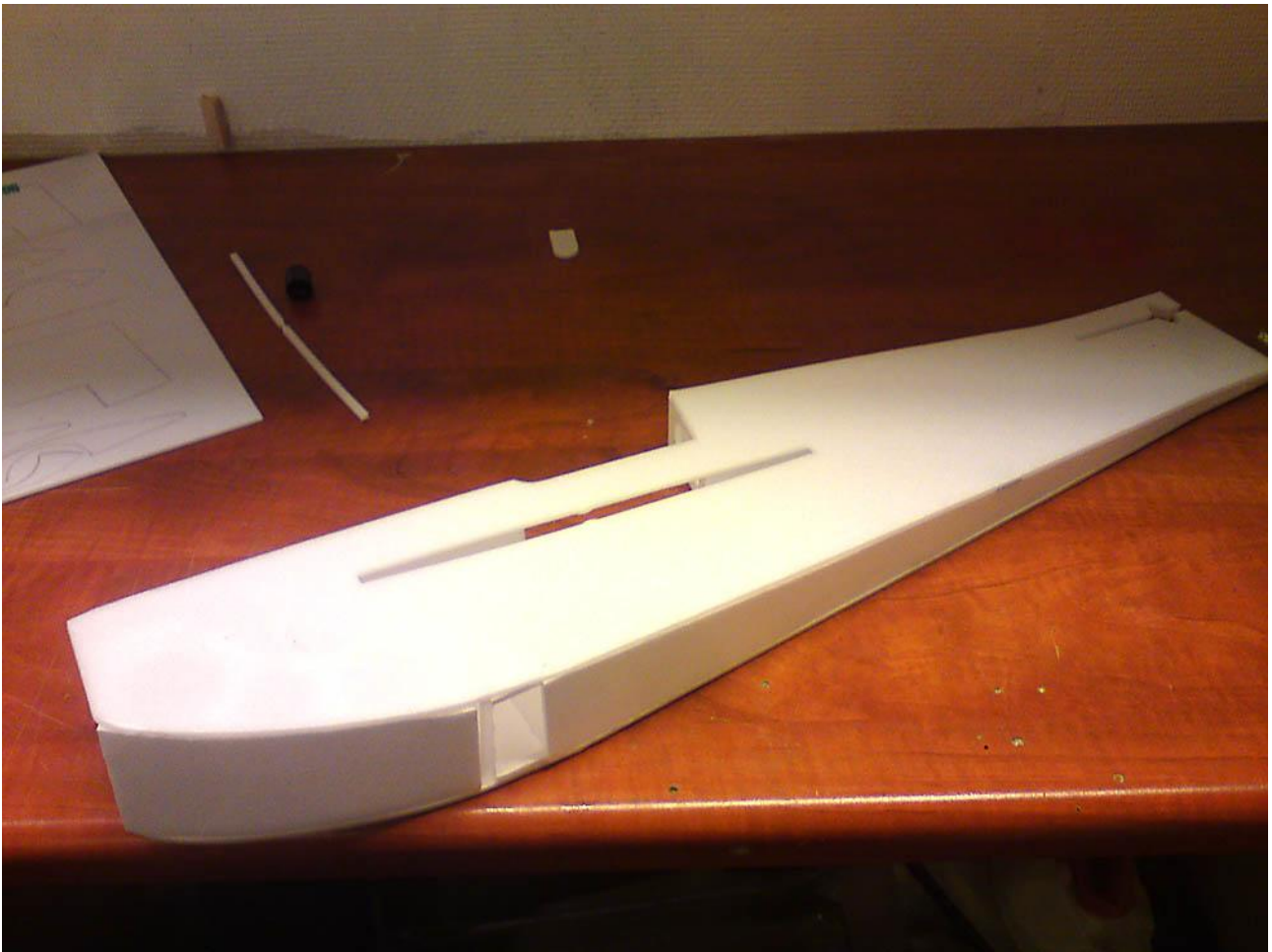
Hvis du ikke har bygd depronfly før kan det være lurt å hente inn litt info fra div forum på nettet, f.eks rcgroups eller modellflynytt da byggeveiledningen ikke dekker absolutt alle aspekt v byggingen, den er kun veiledende og noen av løsningene må man klemme ut selv. Generelt om oppsettet vil vi anbefale motor i 20-30 grams klassen, batteri 2-3s rundt 300 mAh og servoer 5-10 gram. Modellen er en 3D maskin og vi anbefaler maks utslag m henholdsvis 40-30 og 20 % expo på bal, høyde og sideror. Tyngdepunktet plasseres slik at v straight`n level flyving på litt under halv gass så hverken stiger eller synker modellen når den flys på rygg, start m CG ca 60mm fra vingeforkant og juster etterhvert slik at det passer din flystil. Til byggingen trenger du en veldig skarp skalpell, nesten hele flyet kan limes m limpistol(low temp) bortsett fra vingebjelken hvor vi anbefaler epoxy. UHU POR kan også være greit på steder hvor man trenger litt tid til å tilpasse deler. Sett på støtstenger og rorhorn helt til slutt og bruk gjerne litt CA når du krymper rorhorn og støtstang sammen. På servoarmene anbefaler vi EZ konnektorer evt en annen tilsvarende løsning hvor man har mulighet til å justere roroverføringen. Lykke til!!



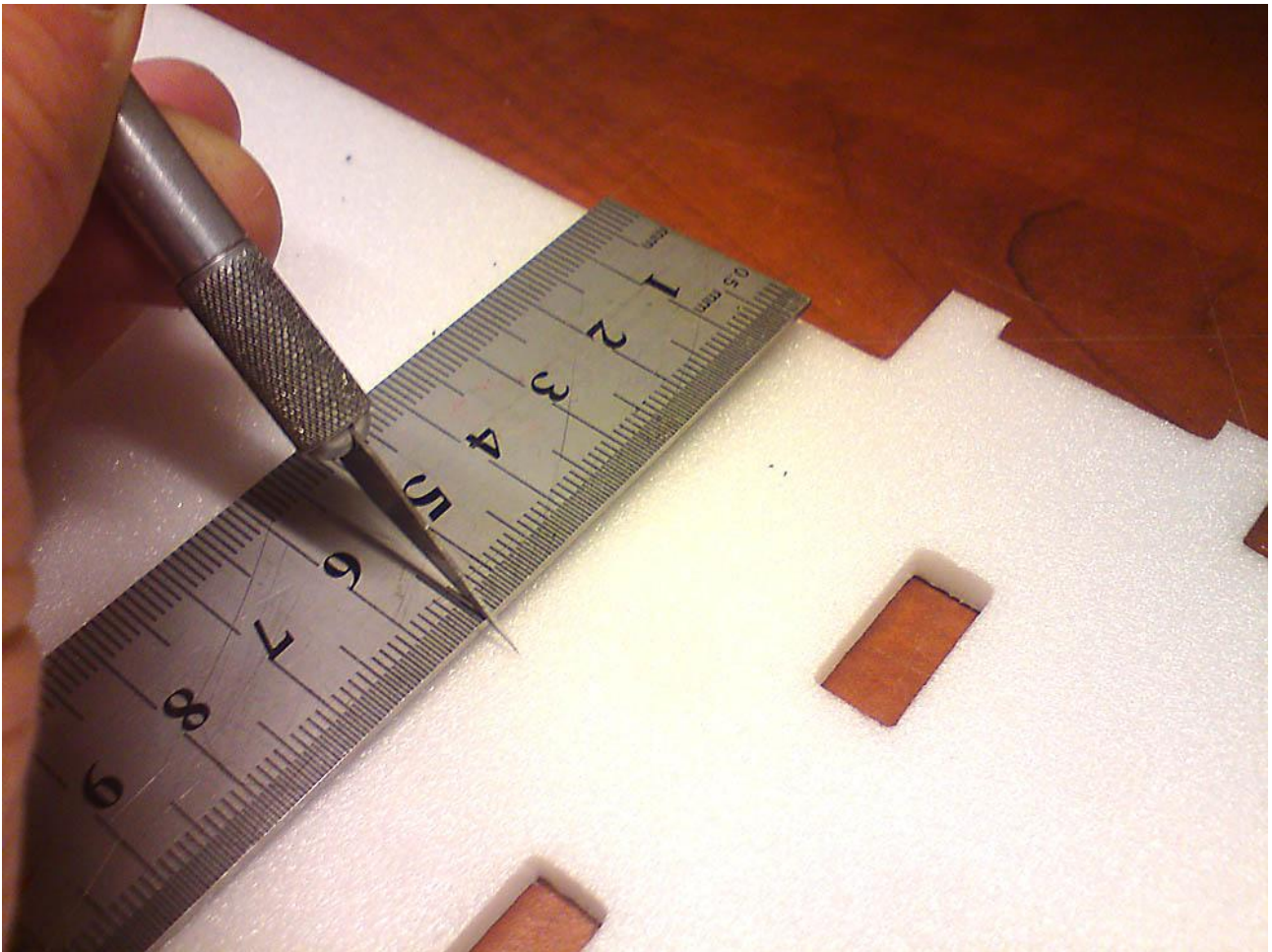
Start m å lime frontforsterkningene til kroppssidene.



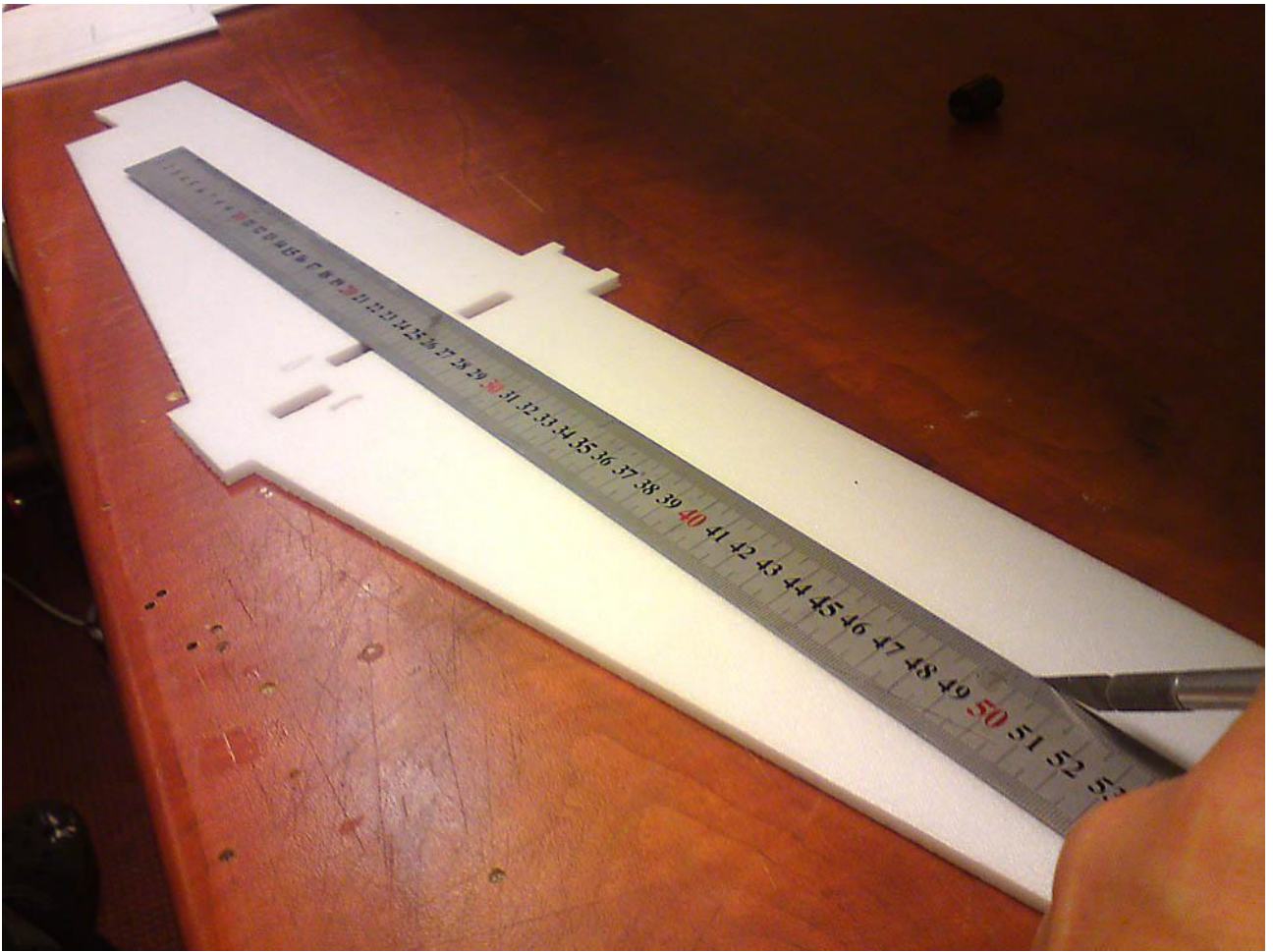
Lim på plass delene som utgjør topp og bunn.

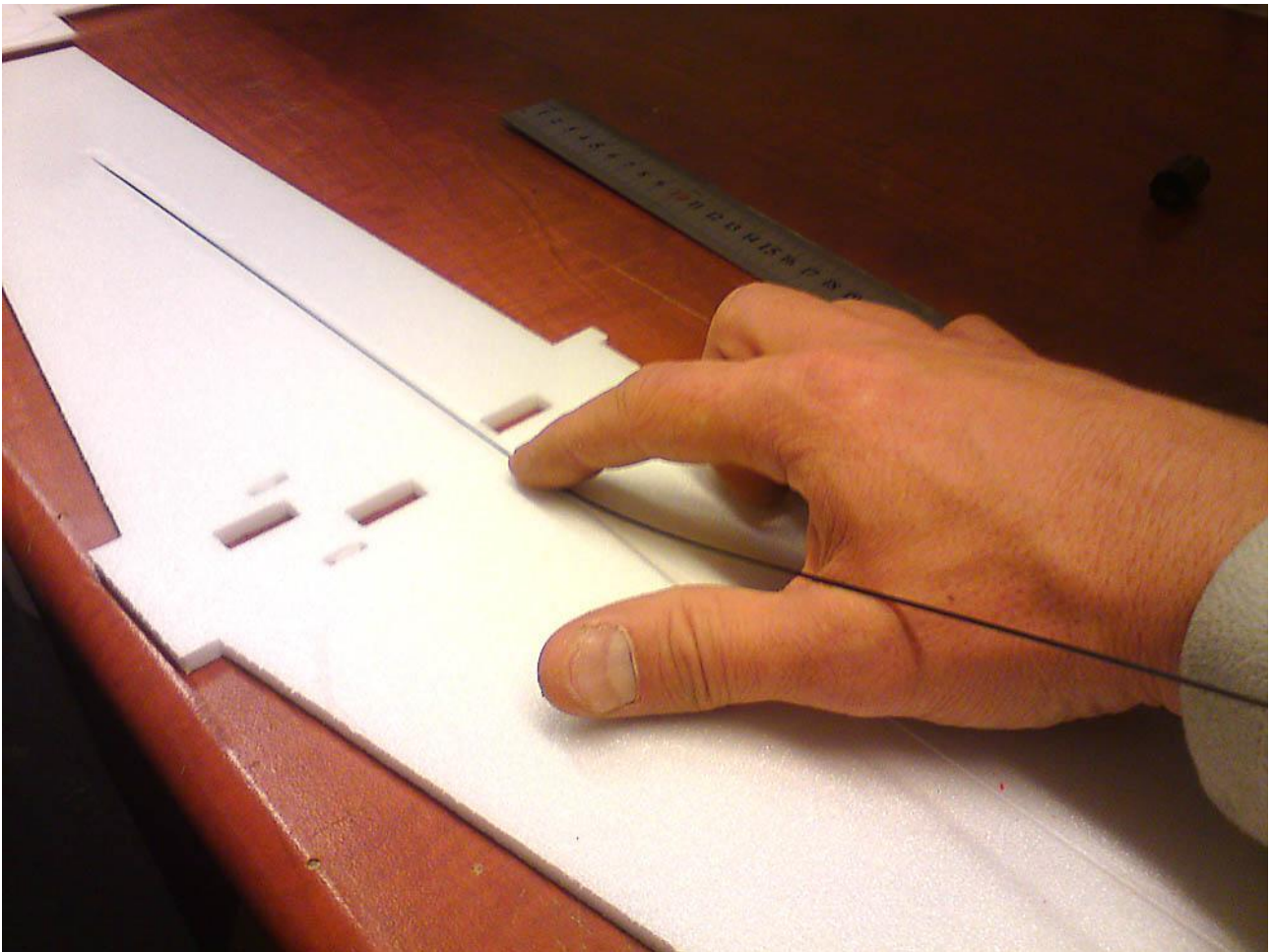


Lim den andre kroppside på plass. Pass på så du ikke har vridninger i kroppen.

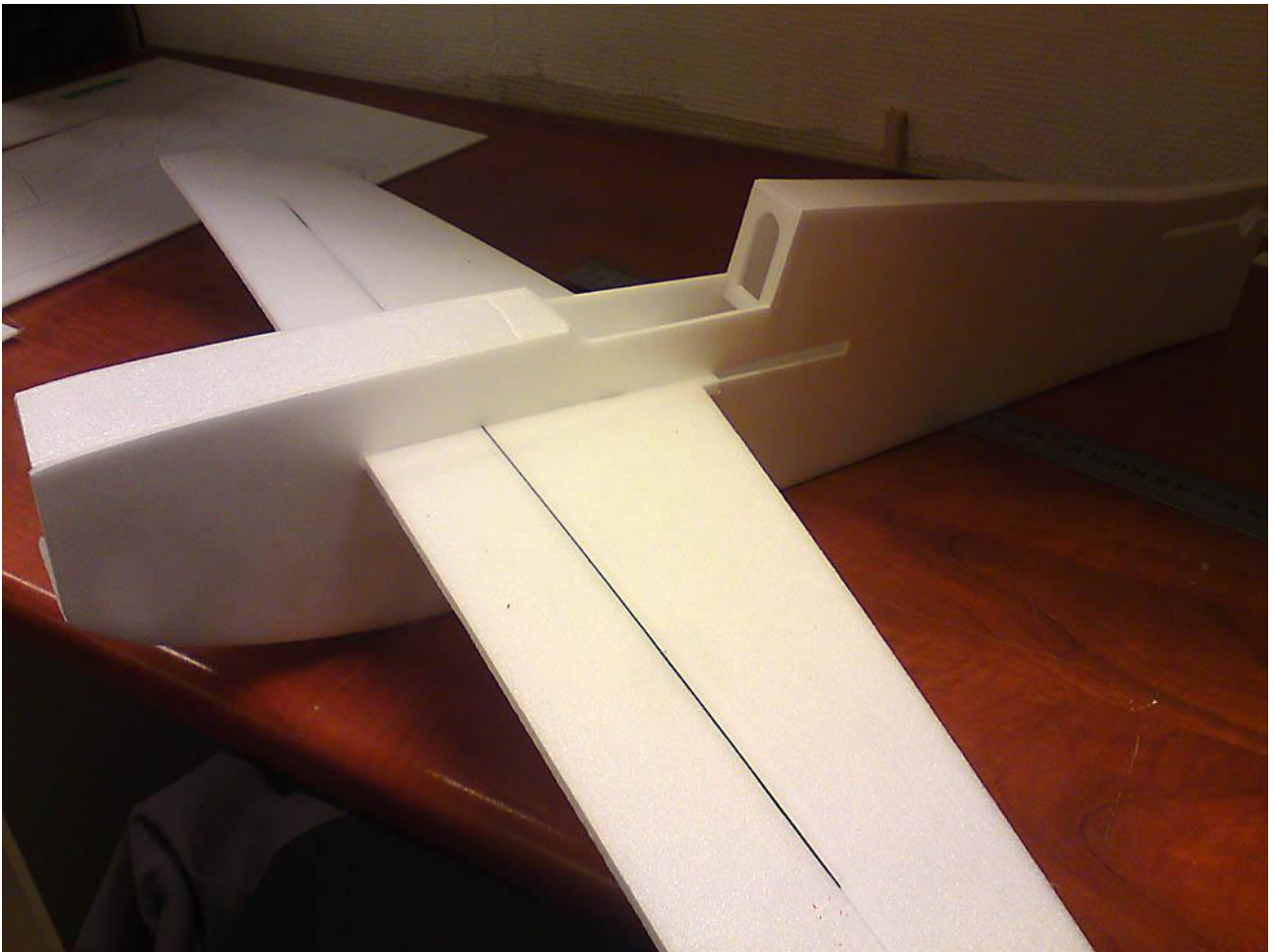


Fortsett m vingen, skjær et 1 mm dypt spor ca 55 mm fra forkanten. Sporet skal være 500 mm langt. Gjør likedan på undersiden av vingen. Her er det veldig viktig å være nøyaktig, ikke skjær for dypt og pass på at de 2 sporene ligger nøyaktig over hverandre.

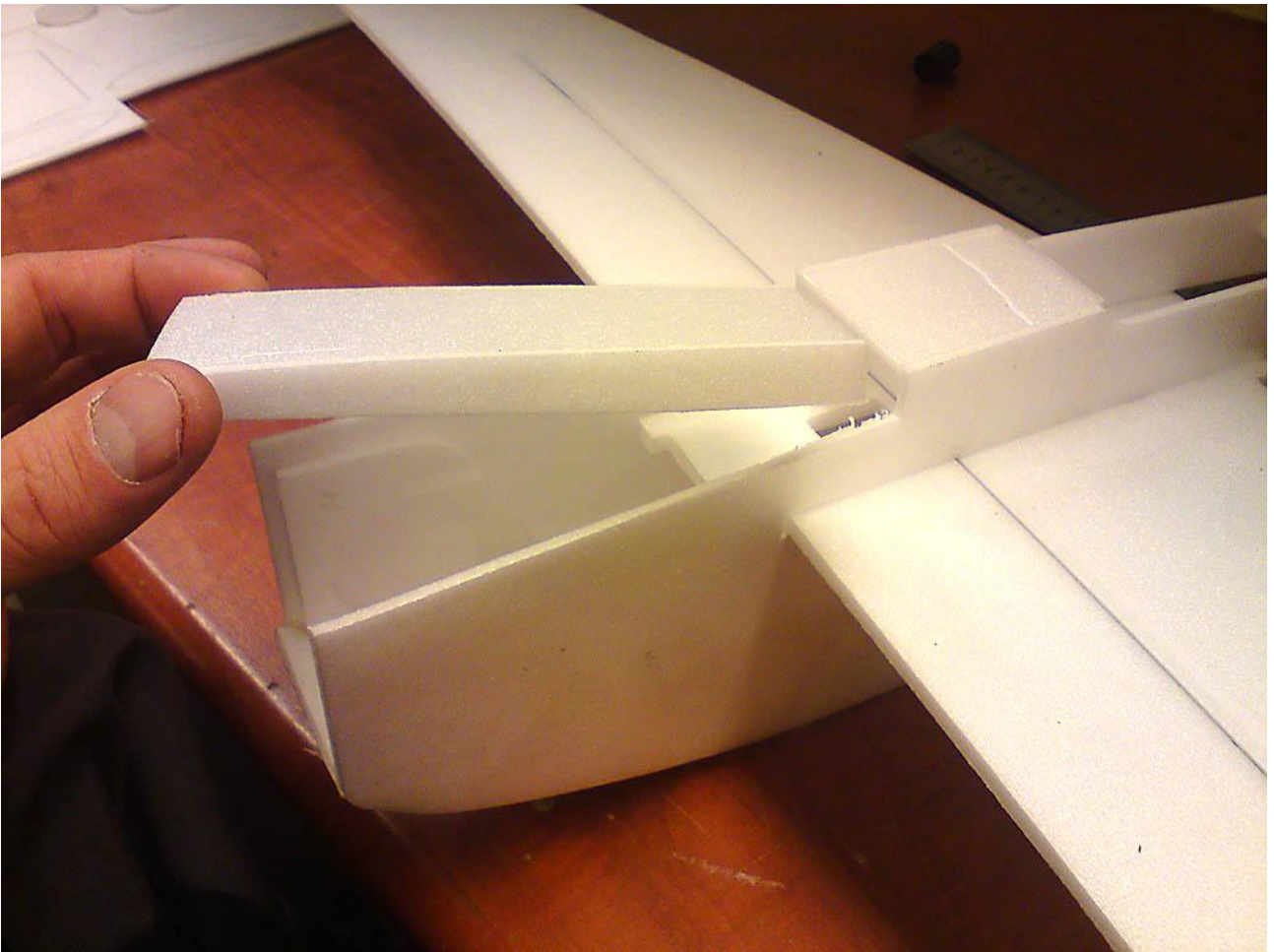




Lim karbontråden i sporet og gjør det samme på undersiden. Pass på at du har et helt rett byggebord under denne prosessen slik at det ikke oppstår skjevheter i vingen.



Lim deretter vingen til kroppen.



Skjær ut lokk til batteri aksess..

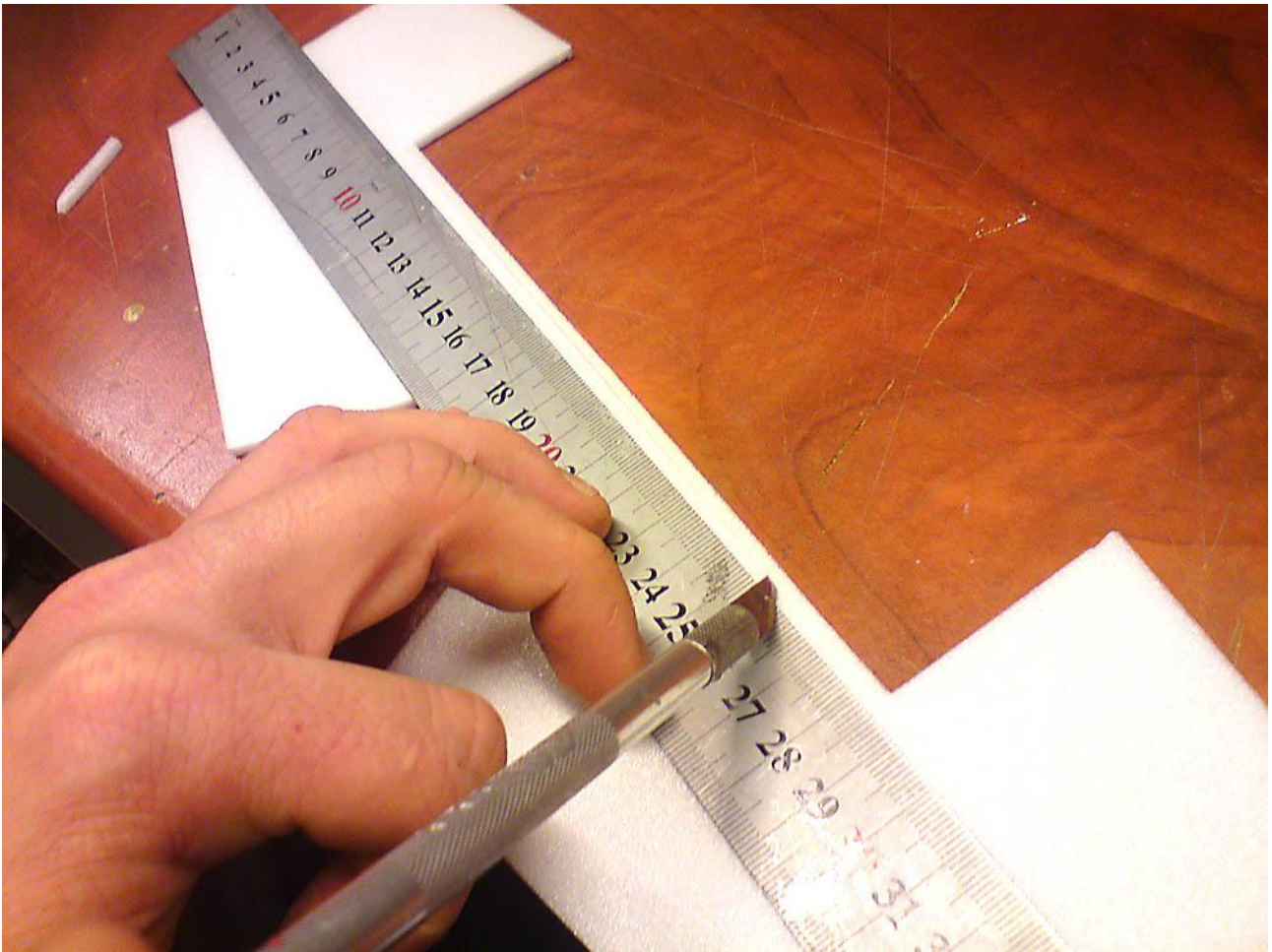


Lim inn frontforsterkning.





Skjær et spor til siderors stab`n og lim på plass.



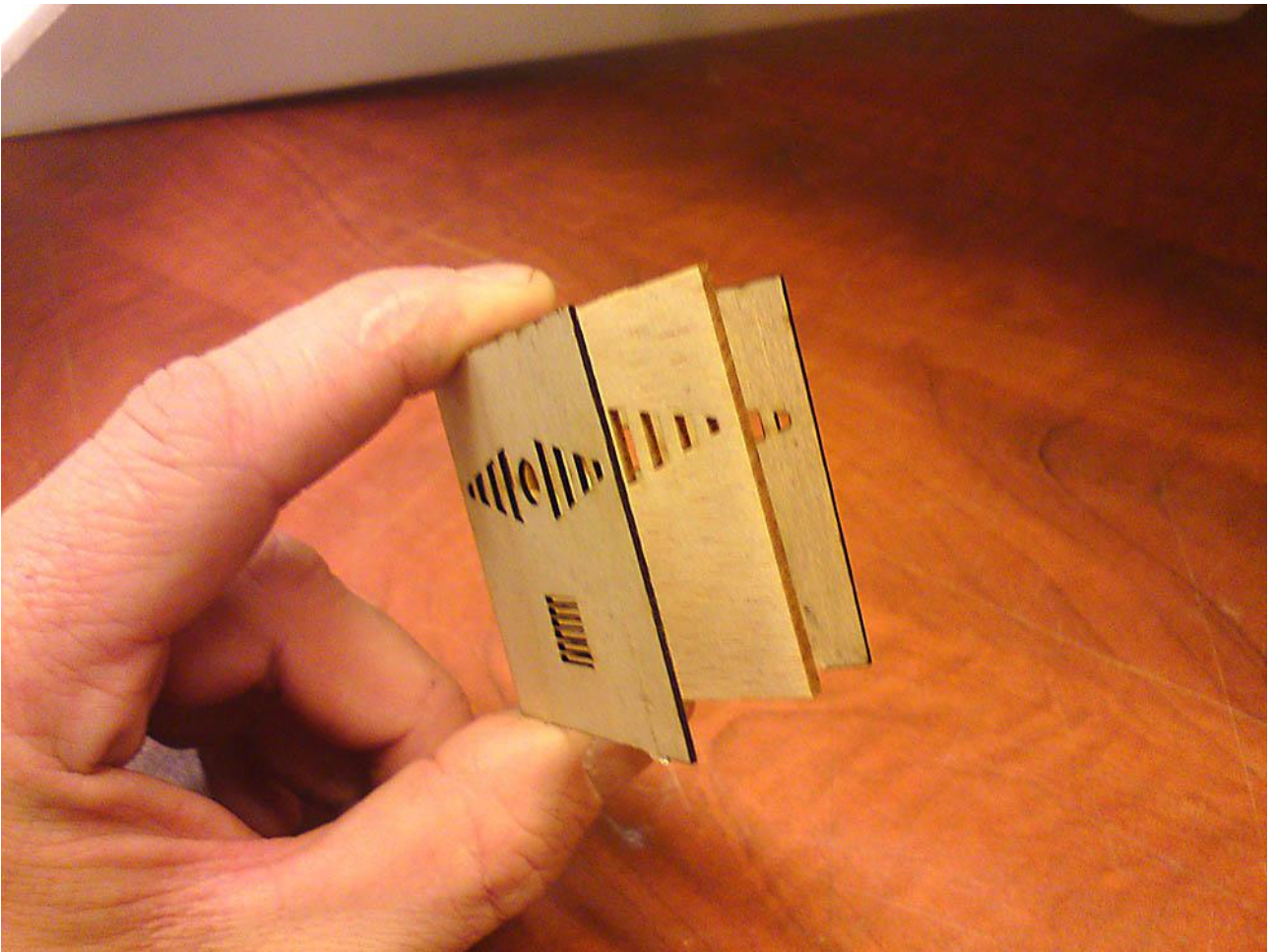
Skråskjær høyderoret, hengsle det til haleflaten og lim på plass til flykroppen.



Skråskjær sideroret og hengsle på plass.



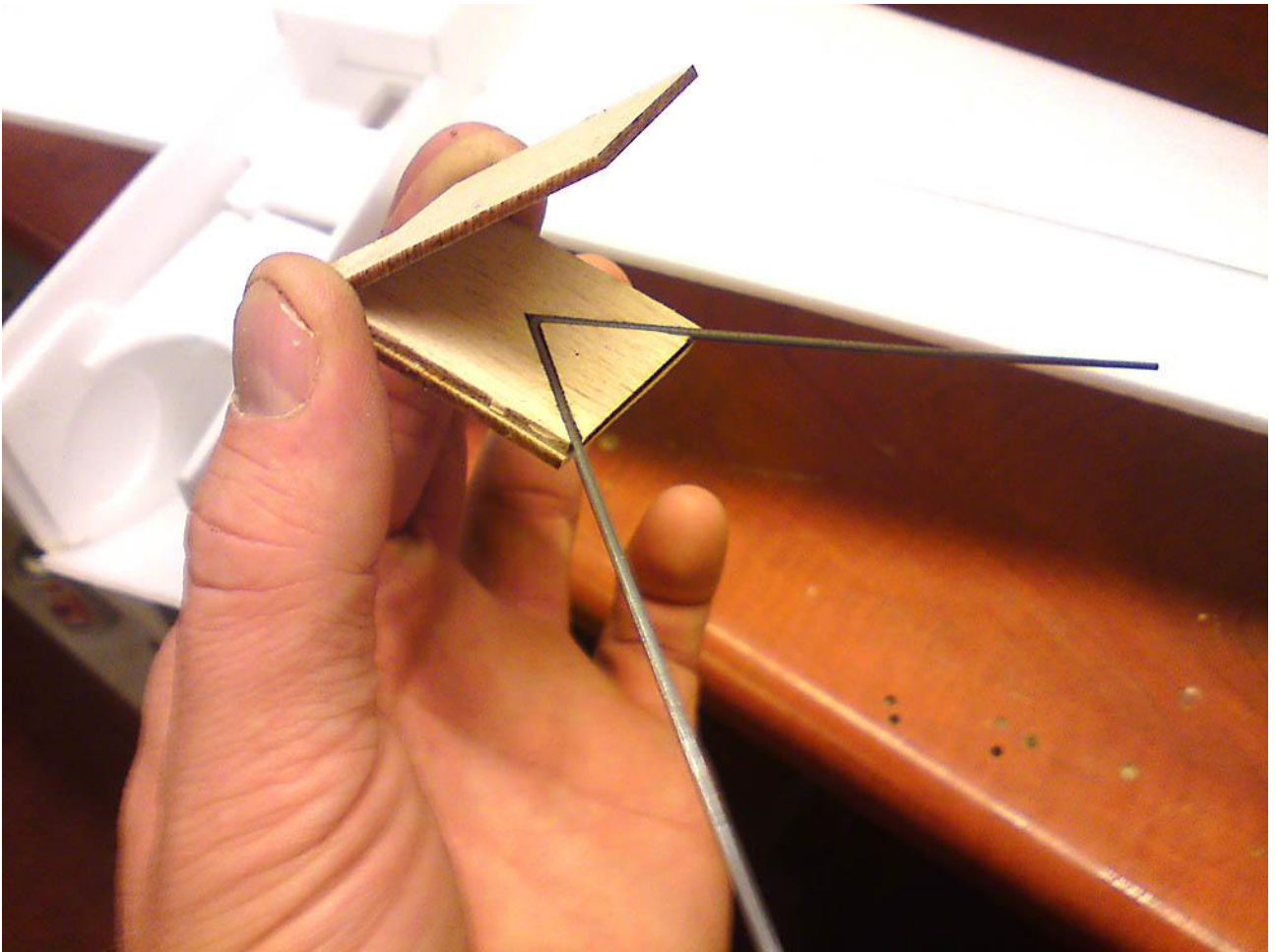
Lim på plass høyderorsforsterkningen, 1 over og 1 under..



Laminer delene til firewall og tilpass ditt motoralternativ før du deretter limer på plass i kroppen.



Firewall på plass i kroppen.



Bøy pianotråden på midten i 90 grader og lim inn sammen m delen til understell.



Lim på plass i kroppen.



Laminer delen til hjula.



Laminer delene til hjulkåpene.



Lim på plass til understellet.



Skråskjær balanseror og hengsle på plass. Vanlig blank tape fungerer greit som hengsling.



Lim på halebrakett, tilpass den vakumformede canopyen og flyet er klart til radio/motor installasjon.